

Date d'édition : 07.05.2026

Ref : EWTGUWL376

WL 376 Conductivité thermique dans les matériaux de construction (Réf. 060.37600)

Mesure de la résistance thermique selon DIN 52612. Avec interface PC USB et logiciel inclus



Cet appareil d'essai permet de réaliser des expériences de conduction thermique stationnaire suivant DIN 52612 dans des matériaux non métalliques tels que le polystyrène, le PMMA, le liège ou le plâtre. Des échantillons plats sont mis entre une plaque chaude et une plaque refroidie par eau. Un dispositif de serrage garantit une pression appliquée et un contact thermique reproductible. Un capteur thermique spécial mesure le flux de chaleur. La régulation est faite par le logiciel fourni. Les températures de la plaque chaude et de la plaque froide sont ajustées à l'aide des régulateurs logiciel et maintiennent constantes dans des limites étroites. Les valeurs mesurées sont transmises vers un PC afin d'être évaluées à l'aide d'un logiciel fourni. La transmission des données au PC se fait par une interface USB.

Contenu didactique / Essais

- détermination de la conductivité thermique Λ de divers matériaux
- détermination de la résistance thermique
- conductivité thermique Λ pour le couplage en série de plusieurs échantillons (jusqu'à une épaisseur de 50mm)

Les grandes lignes

- Conduction thermique dans les matériaux de construction non métalliques
- Possibilité d'utiliser des matériaux ou des combinaisons de matériaux jusqu'à une épaisseur de 50mm

Les caractéristiques techniques

Mat chauffant électrique

- puissance: 500W
- température max.: 200°C, limitée jusqu'à 80°C

Échantillons

- Lxl: 300x300mm
- épaisseur: jusqu'à 50mm max.
- matériel: Armaflex, carton gris, PMMA, Styropor, PS,

POM, liège, plâtre

Plages de mesure

- température: 3x 0...100°C, 2x 0...200°C
- densité de flux de chaleur: 0...1533W/m²

Dimensions et poids

Lxlxh: 710x440x550mm (appareil d'essai)

Date d'édition : 07.05.2026

Lxlxh: 710x440x200mm (appareil de commande)
Poids: env. 90kg (total)

Nécessaire au fonctionnement
230V, 50/60Hz
Raccord d'eau froide, drain

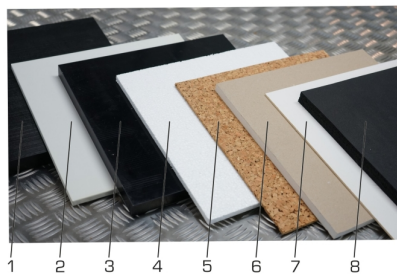
Liste de livraison

1 appareil d'essai
1 appareil de commande
8 échantillons
2 flexibles
1 CD avec logiciel GUNT + câble USB
1 mode d'emploi

Accessoires disponibles et options
WP300.09 - Chariot de laboratoire

Catégories / Arborescence

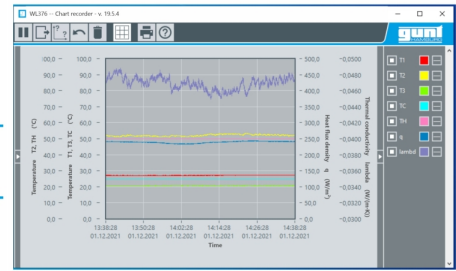
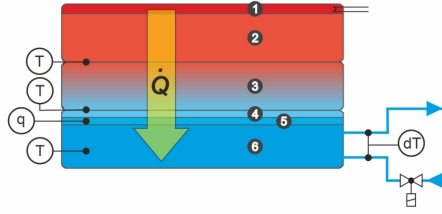
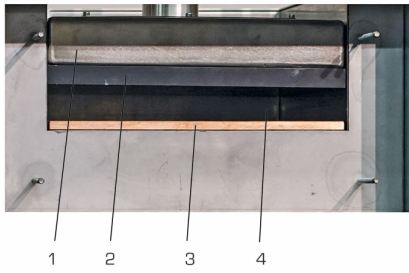
Techniques > Thermique > Principes de base thermodynamique > Principes de la transmission de chaleur
Techniques > Energie Environnement > Thermique > Efficacité énergétique en génie du bâtiment



Date d'édition : 07.05.2026



Date d'édition : 07.05.2026



Options

Date d'édition : 07.05.2026

Ref : EWTGUWL110.20

WL 110.20 Générateur d'eau froide en circuit fermé (Réf. 060.11020)



Le WL 110.20 est adaptée à l'unité d'alimentation pour échangeurs de chaleur WL 110.

La température de consigne est spécifiée via l'écran tactile de IAPI du WL 110.

L'alimentation en eau froide complète également d'autres dispositifs qui ont des conditions particulières pour l'alimentation en eau, par exemple CE 310, ET 262, WL 210 ou WL 376.

Dans ce cas, la définition de la température de consigne se fait directement sur le régulateur.

L'alimentation en eau froide permet un fonctionnement judicieux aux températures ambiantes et aux températures deau élevées.

L'appareil est équipé de son propre groupe frigorifique, d'un réservoir deau et d'une pompe de circulation.

Dans le réservoir deau, un serpentin est utilisé comme évaporateur du cycle frigorifique et refroidit leau.

Un régulateur électronique maintient une température constante de leau.

Les grandes lignes

- Alimentation en eau froide pour la WL 110 et la CE 310

Les caractéristiques techniques

Pompe centrifuge

- débit de refoulement max.: 600L/h

- hauteur de refoulement max.: 30m

- puissance absorbée: 120W

Groupe frigorifique

- puissance frigorifique: 833W à -10/32°C

- puissance absorbée: 367W à -10/32°C

Réservoir: 15L

Agent réfrigérant

- R513A

- GWP:632

- volume de remplissage: 1kg

- équivalent CO2: 0,6t

230V, 50Hz, 1 phase

Dimensions et poids

Lxlxh: 1000x630x530mm

Poids: env. 76kg

Liste de livraison

1 générateur deau froide

1 jeu de flexibles

1 notice