

Date d'édition : 07.05.2026



Ref : EWTGURT701

RT 701 Jeu de composants pour Electrohydraulique
(Réf. 080.70100)

Complément du RT 700

La technique d'entraînement fait fréquemment appel à des installations hydrauliques qui, dans la pratique, sont souvent asservies à des commandes électriques.

D'où, la place centrale occupée par l'hydraulique et l'électrohydraulique dans la formation professionnelle.

Le RT 701 permet de réaliser différents types d'entraînement à commande électrique.

Outre des connaissances en hydraulique, l'élève acquiert ainsi également des connaissances en électricité.

Le RT 701 ne peut être utilisé qu'en association avec la station d'exercices RT 700.

Tous les composants sont compatibles avec le RT 700.

Contenu didactique / Essais

Associé au RT 700, il permet d'effectuer de nombreuses expériences parmi lesquelles

- autoentretien
- commande séquentielle
- support de charge

Composants du kit expérimental

- 1 plaque de signalisation, 2 interrupteurs-limiteurs électriques
- 2 plaques de relais, 1 plaque de relais temporisés réglable
- 2 distributeurs 4/2 voies avec retour en position par ressort
- 1 distributeurs 4/3 voies à centrage à ressort, A, B, P, T fermé en position médiane
- 1 distributeurs 4/3 voies à centrage à ressort, A et B fermés

Les grandes lignes

- Kit électrohydraulique pour la station d'exercices RT 700

Les caractéristiques techniques

Bloc-secteur: 24VCC

Composants montés sur plaques

Jeu de lignes de mesure: fiche 4mm, rouge, noir

Plaque de signalisation: 2 touches à effleurement, 1 commutateur à crans

Dimensions et poids

Poids: env. 15kg

Nécessaire au fonctionnement

230V, 50/60Hz, 1 phase ou 120V, 60Hz, 1 phase

Liste de livraison

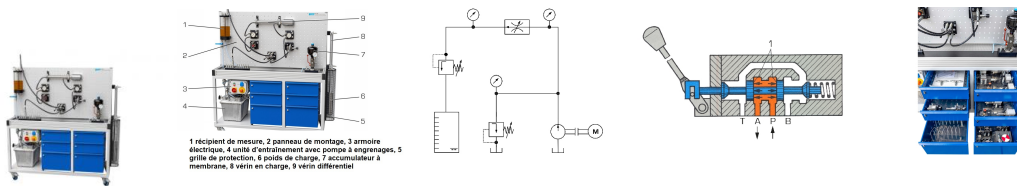
Date d'édition : 07.05.2026

1 kit d'accessoires, 1 manuel

Options

Ref : EWTGURT700

RT 700 Banc hydraulique industrielle - principes de bases Tout ou Rien (Réf. 080.70000)



Le banc RT 700 est une station d'exercices complètement équipée avec tous les composants et moyens auxiliaires nécessaires pour réaliser un cours complet sur les principes de base des commandes hydrauliques.

La structure didactique du cours est basée sur le concept approuvé depuis des années du cours de formation en technique d'entraînement hydraulique du BIBB.

L'élément central de la station d'exercices est le grand panneau de montage.

Celui-ci peut accueillir simultanément deux circuits réalisés de manière bien structurée à partir de composants standard industriels modernes et de tuyaux flexibles de raccordement.

Ainsi, une technique spéciale de serrage rapide assure une fixation sûre de tous les composants.

Les raccordements des composants sont orientés vers l'avant et peuvent être réalisés confortablement à l'aide de raccords rapides.

Un bac collecteur d'huile est disposé en dessous de l'ensemble du panneau de montage.

L'infrastructure mobile et robuste contient le groupe hydraulique et l'armoire électrique.

L'espace de rangement largement dimensionné permet d'abriter tous les composants du système dans des tiroirs et des compartiments d'armoire.

La documentation didactique bien structurée expose les principes de base et guide l'étudiant dans la réalisation des essais.

Contenu didactique / Essais

Introduction expérimentale approfondie aux principes de base de la technique d'entraînement et de commande hydraulique:

- apprentissage des notions hydrauliques et de la symbolique
- représentation de circuits hydrauliques
- groupe d'entraînement
- distributeurs et entraînements
- clapets antiretour et régulateurs de débit
- soupapes de pression et manostats
- accumulateur hydraulique
- circuits d'applications
- mise en service et maintenance

Les grandes lignes

- Station d'exercices complète d'introduction expérimentale aux principes de base de l'hydraulique
- Gamme des essais et équipement basés sur le cours de référence développé par l'institut fédéral allemand de formation professionnelle, BIBB
- Panneau de montage largement dimensionné pour une fixation rapide et sûre des composants structurels
- Montage de base robuste avec bac collecteur d'huile, groupe hydraulique et système de rangement des composants

GSDE s.a.r.l.

181 Rue Franz Liszt - F 73000 CHAMBERY

Tel : [+330456428070](tel:+330456428070) | Fax : [+330456428071](tel:+330456428071)

www.gunt.fr



Date d'édition : 07.05.2026

Les caractéristiques techniques

Plaque de montage: Lxh: 1420x700mm

Groupe d'entraînement

- avec pompe à engrenages
- pression de service: 100bar
- débit de refoulement: 4cm³/tour
- puissance: 1,5kW
- vitesse de rotation: 1500min⁻¹

Capacité du réservoir d'huile: 25L

Récipient de mesure: 3L, transparent

Accumulateur à diaphragme

- 1L
- pression de réponse: 140bar

Flexibles à pression: type 1SN DN 6, max. 225bar

Bouton-poussoir d'arrêt d'urgence

Dimensions et poids

Lxlxh: 1700x740x1700mm

Poids: env. 350kg

Nécessaire au fonctionnement

230V, 60Hz, 3 phases ou 400V, 50/60Hz, 3 phases

Liste de livraison

- 1 station d'exercices complète
- 1 documentation didactique

Accessoires disponibles et options

RT701 - Kit d'accessoires électrohydraulique

RT710 - Servosystème hydraulique