

Date d'édition : 07.05.2026

Ref : EWTGUHM162.13

**HM 162.13 Mesure électronique de la pression, 10x  
0...50mbar avec caisse de rangement (Réf. 070.162)**

**Logiciel et câble USB**



Pour de nombreux essais sur l'écoulement dans des canaux, il est important de connaître la profondeur de l'écoulement.

À l'aide du HM 162.13, la profondeur de l'écoulement peut être enregistrée sous la forme de la hauteur de pression.

Pour cela, l'amplificateur de mesure est connecté au coffret de commande du HM 162 ou du HM 163 et identifié automatiquement par un API.

Selon l'essai, jusqu'à dix points de mesure sélectionnés peuvent être connectés le long de la section d'essai du HM 162 ou du HM 163.

Les valeurs mesurées sont transmises à un PC via une connexion par bus CAN.

L'attribution des capteurs de pression aux points de mesure permet de représenter l'évolution des hauteurs de pression le long de la section d'essai dans le logiciel. L'enregistrement du débit permet de représenter la hauteur de pression en fonction du débit.

Il est possible d'utiliser un second amplificateur de mesure HM 162.13 en même temps afin d'afficher les hauteurs de pression sur 20 points de mesure de la section d'essai.

#### Les grandes lignes

- affichage simultané de dix hauteurs de pression le long de la section d'essai du HM 162 ou du HM 163
- un deuxième amplificateur de mesure peut être connecté en plus

#### Les caractéristiques techniques

##### Plages de mesure

pression: 10x 0? 100 mbar, correspond à 0?1000 mmCA

débit: 1x 5,4?130m<sup>3</sup>/h

##### Dimensions et poids

système de rangement: amplificateur de mesure: Lxlxh: 600x400x285mm

système de rangement: capteur de pression : Lxlxh: 600x400x235mm

Poids: env. 17kg (total)

#### Liste de livraison

- 1 amplificateur de mesure
- 10 capteurs de pression avec câble
- 1 jeu d'accessoires
- 1 logiciel GUNT + câble USB
- 1 système de rangement
- 1 notice

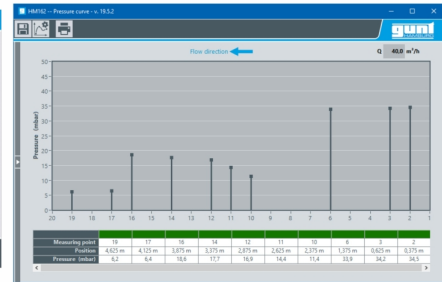
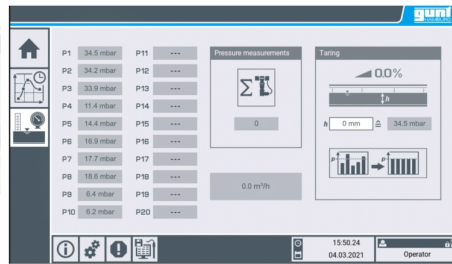
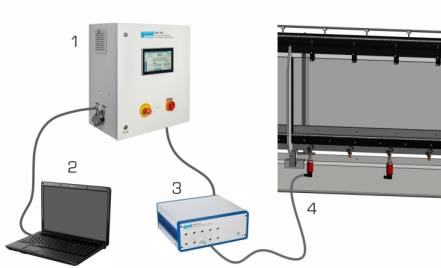
Date d'édition : 07.05.2026

Accessoires requis

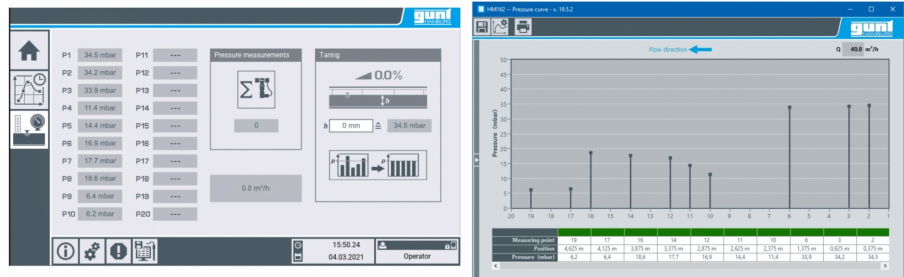
HM 162 Canal d'essai 309x450mm

ou

HM 163 Canal d'essai 409x500mm



Date d'édition : 07.05.2026



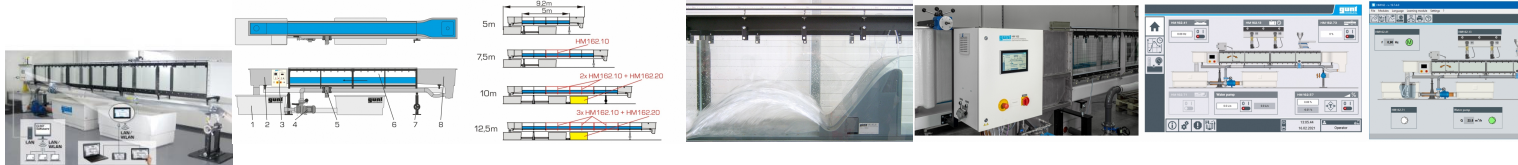
Date d'édition : 07.05.2026

## Options

Ref : EWTGUHM162

**HM 162 Canal d'essai hydraulique 309x450mm, circuit eau fermé, inclinaison réglable (Réf. 070.16200)**

Si 7.5m (1xHM162.10+1xHM162.20) / 10m (2xHM162.10+1xHM162.20) / 12.5m (3xHM162.10+2xHM162.20)



Dans les domaines de l'enseignement et de la recherche, les canaux d'essai sont utilisés pour observer et analyser les phénomènes d'écoulement dans des canaux à l'échelle du laboratoire.

Par exemple, les structures de contrôle pour la régulation d'écoulement et diverses méthodes de mesure de l'écoulement sont démontrées.

Le canal d'essai HM 162 possède un circuit d'eau fermé et une section expérimentale extensible.

Les parois latérales de la section d'essai sont en verre trempé permettant l'observation optimale des essais.

Tous les composants en contact avec l'eau sont fabriqués dans des matériaux résistants à la corrosion.

L'élément d'entrée est conçu de telle manière à minimiser les turbulences de l'écoulement à son arrivée dans la section d'essai.

Afin de permettre la simulation de chutes et l'ajustage d'un écoulement uniforme ayant une profondeur constante, il est possible d'ajuster en continu l'inclinaison du canal d'essai.

De nombreux modèles sont disponibles en tant qu'accessoires, tels que des déversoirs, piles, canaux de mesure ou un générateur de vagues.

Ce qui permet de réaliser un ensemble d'essais très complet.

La plupart des modèles se vissent rapidement et de manière sécurisée au fond de la section d'essai.

Le canal d'essai est commandé par IAPI via un écran tactile.

Grâce à un routeur intégré, le canal d'essai peut être alternativement commandé et exploité par un dispositif terminal.

L'interface utilisateur peut également être affichée sur des terminaux supplémentaires (screen mirroring).

Via IAPI, les valeurs de mesure peuvent être enregistrées en interne.

L'accès aux valeurs de mesure enregistrées est possible à partir des terminaux via WLAN avec routeur intégré/ connexion LAN au réseau propre au client.

Via connexion LAN directe, les valeurs de mesure peuvent également être transmises à un PC afin d'être exploitées à l'aide du logiciel GUNT.

L'utilisation d'une caméra est nécessaire pour l'observation des essais dans le cadre de l'apprentissage à distance.

### Contenu didactique / Essais

- avec les modèles disponibles comme accessoires, on étudie les phénomènes suivants  
écoulement uniforme et écoulement non uniforme

formules de débit

changement d'écoulement (ressaut)

dissipation d'énergie (ressaut, bassin d'amortissement)

écoulement par des ouvrages de contrôle: déversoirs (à paroi mince, à crête déversante, à crête arrondie)

écoulement par des ouvrages de contrôle: écoulement en dessous de vannes

canal jaugeur

pertes locales dues à des obstacles

écoulement non stationnaire: vagues

pilots vibrants

transport des sédiments

- screen mirroring: mise en miroir de l'interface utilisateur sur des terminaux

GSDE s.a.r.l.

181 Rue Franz Liszt - F 73000 CHAMBERY

Tel : [+330456428070](tel:+330456428070) | Fax : [+330456428071](tel:+330456428071)

[www.gunt.fr](http://www.gunt.fr)

Date d'édition : 07.05.2026

navigation dans le menu indépendante de la surface affichée sur écran tactile  
différents niveaux utilisateurs sélectionnables sur le terminal: pour l'observation des essais ou pour la commande et l'utilisation

#### Les grandes lignes

- essais des principes de base aux projets de recherche, section d'essai disponibles de 5m, 7,5m, 10m à 12,5m
- commande de l'installation par API intégré
- un routeur intégré pour l'exploitation et le contrôle via un dispositif terminal et pour le screen mirroring sur des terminaux supplémentaires: PC, tablette, smartphone
- modèles de tous les domaines du génie hydraulique disponibles comme accessoires

#### Les caractéristiques techniques

##### Section d'essai

- longueur possible: 5m-7,5m-10m-12,5m
  - section découlement l x h: 309x450mm
  - système d'ajustage de l'inclinaison: -0,5°/+2,5°
- 2 réservoirs, en matière plastique renforcée de fibres de verre, 1100L chacun

##### Pompe

- puissance absorbée: 4kW
- débit de refoulement max.: 132m<sup>3</sup>/h
- hauteur de refoulement max.: 16,1m
- vitesse de rotation: 1450min<sup>-1</sup>

##### Plages de mesure

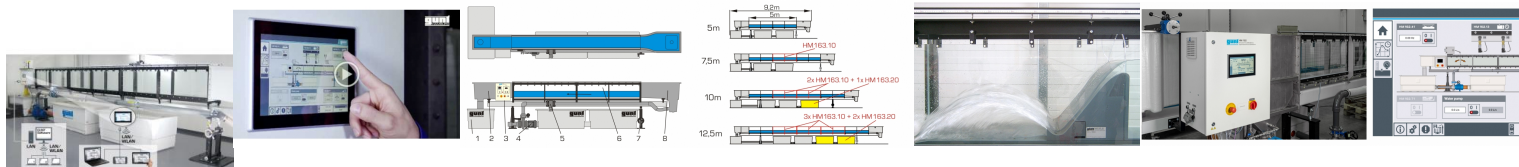
- débit: 5,4-130m<sup>3</sup>/h

400V, 50Hz,

#### Ref : EWTGUHM163

#### HM 163 Canal d'essai 409x500mm (Réf. 070.16300)

Si 7.5m (1xHM163.10) / 10m (2xHM163.10+1xHM163.20) / 12.5m (3xHM163.10+2xHM163.20)



Dans les domaines de l'enseignement et de la recherche, les canaux d'essai sont utilisés pour observer et analyser les phénomènes d'écoulement dans des canaux à l'échelle du laboratoire.

Par exemple, les structures de contrôle pour la régulation d'écoulement et diverses méthodes de mesure de l'écoulement sont démontrées.

Le canal d'essai HM 163 possède un circuit d'eau fermé et une section expérimentale extensible.

Les parois latérales de la section d'essai sont en verre trempé permettant l'observation optimale des essais.

Tous les composants en contact avec l'eau sont fabriqués dans des matériaux résistants à la corrosion.

L'élément d'entrée est conçu de telle manière à minimiser les turbulences de l'écoulement à son arrivée dans la section d'essai.

Afin de permettre la simulation de chutes et l'ajustage d'un écoulement uniforme ayant une profondeur constante, il est possible d'ajuster en continu l'inclinaison du canal d'essai.

De nombreux modèles sont disponibles en tant qu'accessoires, tels que des déversoirs, piles, canaux de mesure ou un générateur de vagues.

Ce qui permet de réaliser un ensemble d'essais très complet.

La plupart des modèles se vissent rapidement et de manière sécurisée au fond de la section d'essai.

Le canal d'essai est commandé par l'API via un écran tactile.

Grâce à un routeur intégré, le canal d'essai peut être alternativement commandé et exploité par un dispositif

GSDE s.a.r.l.

181 Rue Franz Liszt - F 73000 CHAMBERY

Tel : [+330456428070](tel:+330456428070) | Fax : [+330456428071](tel:+330456428071)

[www.gunt.fr](http://www.gunt.fr)

Date d'édition : 07.05.2026

terminal.

L'interface utilisateur peut également être affichée sur des terminaux supplémentaires (screen mirroring).

Via IAPI, les valeurs de mesure peuvent être enregistrées en interne.

L'accès aux valeurs de mesure enregistrées est possible à partir des terminaux via WLAN avec routeur intégré/ connexion LAN au réseau propre au client.

Via connexion LAN directe, les valeurs de mesure peuvent également être transmises à un PC afin d'être exploitées à l'aide du logiciel GUNT.

L'utilisation d'une caméra est nécessaire pour l'observation des essais dans le cadre de l'apprentissage à distance.

Contenu didactique / Essais

- avec les modèles disponibles comme accessoires, on étudie les phénomènes suivants

écoulement uniforme et écoulement non uniforme

formules de débit

changement de débit (ressaut)

dissipation d'énergie (ressaut, bassin de amortissement)

écoulement par des ouvrages de contrôle: déversoirs (à paroi mince, à crête déversante, à crête arrondie)

écoulement par des ouvrages de contrôle: écoulement en dessous de vannes

canal jaugeur

pertes locales dues à des obstacles

écoulement non stationnaire: vagues

pilotes vibrants

transport des sédiments

- screen mirroring: mise en miroir de l'interface utilisateur sur des terminaux

navigation dans le menu indépendante de la surface affichée sur l'écran tactile

différents niveaux d'utilisateurs sélectionnables sur le terminal: pour l'observation des essais ou pour la commande et l'utilisation

Les grandes lignes

- essais des principes de base aux projets de recherche, section d'essai disponibles de 5m, 7,5m, 10m à 12,5m

- commande de l'installation par API intégrée

- un routeur intégré pour l'exploitation et le contrôle via un dispositif terminal et pour le screen mirroring sur des terminaux supplémentaires: PC, tablette, smartphone

- modèles de tous les domaines du génie hydraulique disponibles comme accessoires

Les caractéristiques techniques

Section d'essai

- longueur possible: 5m-7,5m-10m-12,5m

- section de découlement l x h: 409x500mm

- système d'ajustage de l'inclinaison: -0,5° à +2,5°

3 réservoirs, en matière plastique renforcée de fibres de verre, 1100L chacun

Pompe

- puissance absorbée: 7,5kW

- débit de refoulement max.: 130m<sup>3</sup>/h

- hauteur de refoulement max.: 30m

- vitesse de rotation: 2800min<sup>-1</sup>

Plages de mesure

- débit: 5,4 à 130m<sup>3</sup>/h

400V, 50Hz,