

Date d'édition : 04.02.2026

**Ref : EWTGUHL106**

**HL 106 Panneau d'étude de la vanne à quatre voies  
(Réf. 065.10600)**

**Influence du mélange sur température d'entrée  
circuit de chauffage et température de circulation**



Le banc d'essai a été conçu principalement pour la formation aux techniques de chauffage et sanitaire. Une vanne à quatre voies assure dans un système de chauffage en plus de la régulation de température de circulation et d'entrée de circuit de chauffage également la régulation de température de retour de chaudière. Des raccords permettent l'alimentation en eau chaude et le branchement de radiateurs. L'équilibre de pression dans le système est effectué par le biais d'une soupape de décharge. Des thermomètres à bilame affichent les températures aux endroits pertinents.

#### Contenu didactique / Essais

- fonctionnement d'une vanne à quatre voies
- influence du mélange sur la température d'entrée de circuit de chauffage et la température de circulation
- influence de la position de la vanne sur le débit
- d'autres bancs d'essai et systèmes de la série HL 100 permettent de construire un système de chauffage complet.

#### Les grandes lignes

- banc d'essai pour techniques de chauffage et sanitaire
- fonctionnement d'une vanne à quatre voies
- construction d'un système de chauffage complet avec d'autres bancs d'essai et systèmes de la série HL 100

#### Les caractéristiques techniques

##### Pompe

- puissance absorbée: 60W
- débit de refoulement max.: 60L/min
- hauteur de refoulement max.: 4m

##### Vanne à quatre voies

- angle de réglage: 90°C
- durée d'ouverture: 2min

##### Plages de mesure

- débit: 3x 150...1600L/h, 1x 0...440L/h
- température: 0...100°C

230V, 50Hz, 1 phase

##### Dimensions et poids

Lxlxh: 1660x700x1860mm

Poids: env. 45kg

Date d'édition : 04.02.2026

Necessaire au fonctionnement  
raccord deau 1700L/h, drain

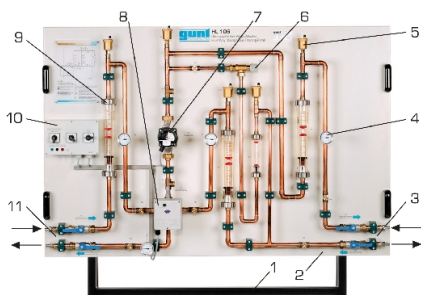
Liste de livraison  
1 banc d'essai  
1 mode d'emploi

Accessoires disponibles et options  
HL112 - Panneau d'étude radiateurs  
HL305 - Équilibrage des installations de chauffage

Produits alternatifs  
HL105 - Panneau d'étude vanne à trois voies  
HL108 - Panneau d'étude circuit de chauffage domestique  
HL620 - Panneau d'étude régulation chauffage

### Catégories / Arborescence

Techniques > Thermique > Systemes domestiques de chauffage et ventilation > Essais fondamentaux de la technique du chauffage - panneaux d'étude



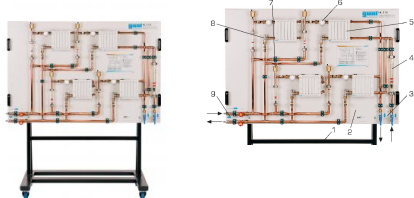
### Options

Date d'édition : 04.02.2026

**Ref : EWTGUHL112**

**HL 112 Panneau d'étude radiateurs (Réf. 065.11200)**

Familiarisation avec un système de chauffage à eau chaude



Le banc d'essai comprend un système de tuyauteries avec quatre radiateurs. Chaque radiateur possède une purge d'air, une vanne thermostatique et un raccord de réglage. Des rotamètres indiquent le débit à travers chaque radiateur et pour l'ensemble du système. Des raccords pour eau de refroidissement permettent d'évacuer la chaleur amenée par l'eau chaude. Tous les Raccords d'eau se font par des accouplements rapides.

**Contenu didactique / Essais**

- équilibrage hydraulique des radiateurs
- détermination de la puissance calorifique
- détermination des caractéristiques du réseau de conduites dans différentes conditions d'exploitation

**Les grandes lignes**

- banc d'essai pour techniques de chauffage et sanitaire
- familiarisation avec un système de chauffage à eau chaude
- construction d'un système de chauffage complet avec d'autres bancs d'essai et systèmes de la série HL 100

**Les caractéristiques techniques**

**Radiateur**

- échangeur de chaleur à 10 plaques
- capacité: 3kW

**Plages de mesure**

- débit: 1x 1000L/h, 4x 300L/h

**Dimensions et poids**

Lxlxh: 1650x700x1850mm

Poids: env. 110kg

**Nécessaire au fonctionnement**

raccord d'eau chaude et froide

**Liste de livraison**

- 1 banc d'essai
- 1 jeu d'accessoires
- 1 mode d'emploi

**Produits alternatifs**

HL108 - Panneau d'étude circuit de chauffage domestique

HL300 - Installation de chauffage

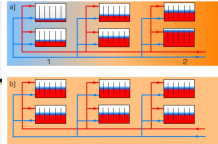
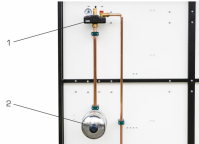
HL305 - Équilibrage des installations de chauffage

Date d'édition : 04.02.2026

Ref : EWTGUHL305

**HL 305 Equilibrage installations de chauffage avec 6 radiateurs, 3 tronçons, pompe (Réf. 065.30500)**

4x débitmètres à flotteur, vannes thermostatiques



L'équilibrage hydraulique sert à limiter la quantité d'eau circulant dans le radiateur par rapport à celle calculée. Il doit garantir que tous les radiateurs puissent être alimentés en eau chaude en fonction de leur besoin à chaque point de fonctionnement.

L'équilibrage se fait via des raccords de réglage ajustables.

Le banc d'essai contient des composants du commerce.

Il contient trois sous-circuits de chauffage avec radiateurs, vannes thermostatiques et pompe de circulation.

Chaque circuit peut être fermé.

Une fois remplie, il est indépendant du réseau d'eau ou des raccordements d'entrée de circuit de chauffage et de retour de circuit de chauffage.

Il peut cependant également être exploitée avec un circuit de chauffage.

Contenu didactique / Essais

- résistance variable du réseau de conduites
- vanne d'équilibrage
- vanne thermostatique préajustable
- soupape de décharge à pression différentielle

Les grandes lignes

- équilibrage d'une installation de chauffage
- alimentation en eau par raccords rapides

Les caractéristiques techniques

Pompe

- puissance absorbée: 60W
- débit de refoulement max.: 60L/min
- hauteur de refoulement max.: 4m

6 vannes d'équilibrage: PN 16

Plages de mesure

- débit: 1x 30...320L/h, 4x 50...640L/h
- température: 1x -50...300°C

230V, 50Hz, 1 phase

Dimensions et poids

Lxlxh: 2250x750x1790mm

Poids: env. 210kg

Liste de livraison

- 1 banc d'essai
- 1 thermomètre
- 1 mode d'emploi

Produits alternatifs

HL108 - Panneau d'étude circuit de chauffage domestique

GSDE s.a.r.l.

181 Rue Franz Liszt - F 73000 CHAMBERY

Tel : [+330456428070](tel:+330456428070) | Fax : [+330456428071](tel:+330456428071)

[www.gunt.fr](http://www.gunt.fr)

Date d'édition : 04.02.2026

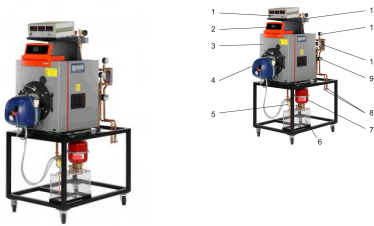
HL112 - Panneau d'étude radiateurs

HL300 - Installation de chauffage

**Ref : EWTGUHL350**

**HL 350 Banc d'essai pour brûleur à fioul (Réf. 065.35000)**

Avec mesures de  $t^\circ$ , pression et fenêtre pour observation de la flamme



Le banc d'essai est équipé d'un brûleur à fioul.

La pression de fioul au brûleur, la température dans la chambre de combustion mesurée avec un thermocouple et la température de préchauffage du fioul sont affichées sur un instrument de mesure numérique supplémentaire.

Un petit réservoir à fioul est logé dans le bas du bâti.

Comme particularité, la chaudière de chauffage est équipée de une fenêtre d'observation de la flamme.

La chaleur produite peut être évacuée entièrement par un échangeur de chaleur à plaques et des raccords supplémentaires d'eau froide, ce qui autorise un fonctionnement continu du banc d'essai.

Des analyses des gaz brûlés peuvent être effectuées avec l'appareil d'analyse des fumées HL 860.

#### Contenu didactique / Essais

- composition et fonctionnement d'un brûleur à fioul
- fonctionnement d'une chaudière de chauffage avec un brûleur à fioul
- influence du réglage du brûleur sur la combustion et la forme de la flamme
- mesures de températures à différents endroits de la chambre de combustion
- mesure de pression du fioul sur le brûleur et observation des effets des modifications sur la flamme
- étude de l'effet du préchauffage du fioul sur la combustion et en particulier sur la flamme
- calcul de la puissance calorifique d'une chaudière de chauffage
- fonctionnement d'un échangeur de chaleur à plaques
- évolution de température dans le temps dans un échangeur de chaleur à plaques

#### Les grandes lignes

- Banc d'essai pour brûleur à fioul
- Peut être complété en une installation de chauffage complète
- Chaudière avec fenêtre pour observation de la flamme

#### Les caractéristiques techniques

##### Chaudière

- puissance nominale: 17...21kW
- unité de régulation avec limiteur de température

##### Brûleur

- puissance nominale: env. 18kW

##### Pompe

- puissance absorbée: 60W
- débit de refoulement max.: 60L/min
- hauteur de refoulement max.: 4m



Date d'édition : 04.02.2026

#### Échangeur de chaleur à plaques

- capacité: 3kW
- 10 plaques

#### Groupe de sécurité de la chaudière suivant DIN 4751

- 2,5bar
- 50kW

Réservoir de fioul: 15L

#### Plages de mesure

- pression (d'arrivée fioul): 1...25bar
- température: 1x 0...1200°C / 1x -50...400°C /

1x 0...120°C / 3x 0...80°C

- compteur d'eau: 2,5m³/h

#### Dimensions et poids

Lxlxh: 1560x800x2000mm

Poids: env. 269kg

#### Nécessaire au fonctionnement

230V, 50/60Hz, 1 phase ou 120V, 60Hz, 1 phase

Raccord d'eau, drain

Ventilation et évacuation des gaz déchappement requises

#### Liste de livraison

- 1 banc d'essai
- 1 mode d'emploi

#### Accessoires disponibles et options

HL860 - Appareil d'analyse des fumées

#### Produits alternatifs

HL351 - Unité de démonstration d'une chaudière de chauffage

HL352 - Banc d'essai d'une chaudière avec réservoir

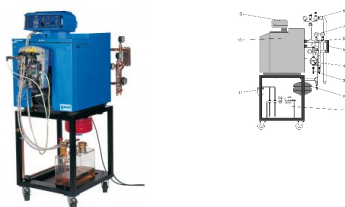
HL530 - Panneau de démonstration de fonctionnement d'un appareil à gaz

Date d'édition : 04.02.2026

**Ref : EWTGUHL351**

**HL 351 Unité de démonstration d'une chaudière de chauffage (Réf. 065.35100)**

Avec mesures de température



Lorsque l'eau de la chaudière a atteint la température préajustée, différents régimes peuvent être choisis en modifiant la pression du fioul.

Un circuit chauffant fixe, avec un échangeur de chaleur à plaques, simule le circuit de chauffage de l'habitation. Via des raccordements d'eau de refroidissement, la chaleur générée peut être évacuée, permettant un fonctionnement continu.

La quantité de chaleur évacuée peut être calculée.

La paroi arrière de la chaudière comporte des raccords pour un circuit de chauffage externe.

De la sorte, le banc d'essai HL 351 peut être étendu avec d'autres panneaux d'exercice de la série HL pour former une installation de chauffage complète.

Contenu didactique / Essais

- fonctionnement d'un brûleur à fioul
- fonctionnement d'une chaudière de chauffage avec un brûleur à fioul
- ajustage du brûleur pendant le fonctionnement
- mesures de températures à différents endroits de la chambre de combustion
- calcul de la puissance calorifique d'une chaudière de chauffage
- fonctionnement d'un échangeur de chaleur à plaques
- evolution de température dans le temps dans un échangeur de chaleur à plaques

Les grandes lignes

- Banc d'essai pour brûleur à fioul
- Réservoir de fioul transparent
- Peut être complétée en une installation de chauffage complète

Les caractéristiques techniques

Chaudière

- puissance nominale: 17...21kW
- unité de régulation avec limiteur de température

Brûleur

- puissance nominale: env. 18kW

Pompe

- puissance absorbée: 70W
- débit de refoulement max.: 60L/min
- hauteur de refoulement max.: 4m

Echangeur de chaleur à plaques

- capacité: 3kW
- 10 plaques

Groupe de sécurité de la chaudière suivant DIN 4751

- 2,5bar
- 50kW



Date d'édition : 04.02.2026

Réservoir de fioul: 15L  
Compteur d'eau: 2,5m³/h

Plages de mesure  
- température: 4x 0...120°C

Dimensions et poids  
Lxlxh: 1510x810x1620mm  
Poids: env. 230kg

Nécessaire au fonctionnement  
230V, 50/60Hz, 1 phase ou 120V, 60Hz, 1 phase  
Raccord d'eau, drain  
Ventilation, évacuation des gaz d'échappement requises

Liste de livraison  
1 banc d'essai  
1 mode d'emploi

Accessoires disponibles et options  
HL860 - Appareil d'analyse des fumées

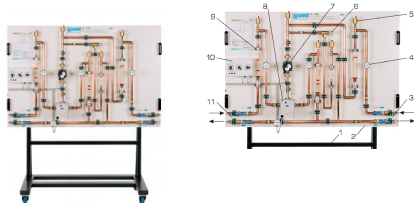
Produits alternatifs  
HL350 - Banc d'essai pour brûleur à fioul  
HL352 - Banc d'essai d'une chaudière avec réservoir  
HL530 - Panneau de démonstration de fonctionnement d'un appareil à gaz

### Produits alternatifs

**Ref : EWTGUHL105**

**HL 105 Panneau d'étude de la vanne à trois voies (Réf. 065.10500)**

Influence du mélange sur température d'entrée circuit de chauffage et température de circulation



Le banc d'essai a été conçu principalement pour la formation aux techniques de chauffage et sanitaire.  
Une vanne à trois voies assure dans un système de chauffage la régulation de la température de circulation et d'entrée circuit de chauffage.  
Une pompe est montée dans le circuit. L'équilibre de pression dans le système est effectuée par le biais d'une soupape de décharge.  
Des thermomètres à bilame affichent la température à tous les points importants du circuit de chauffage.

### Contenu didactique / Essais

- fonctionnement d'une vanne à 3 voies
- influence du mélange sur la température d'entrée circuit de chauffage et la température de circulation
- influence de la position de la vanne sur le débit
- D'autres bancs d'essai et systèmes de la série HL 100 permettent de construire un système de chauffage complet.





Date d'édition : 04.02.2026

#### Les grandes lignes

- Banc d'essai pour techniques de chauffage et sanitaire
- Fonctionnement d'une vanne à 3 voies
- Construction d'un système de chauffage complet avec d'autres bancs d'essai et systèmes de la série HL 100

#### Les caractéristiques techniques

##### Pompe

- puissance absorbée: 70W
- débit de refoulement max.: 60L/min
- hauteur de refoulement max.: 4m

##### Vanne à trois voies

- angle de réglage: 90°C
- durée d'ouverture: 100s

##### Plages de mesure

- débit: 3x 150...1700L/h, 1x 40...400L/h
- température: 0...100°C

##### Dimensions et poids

Lxlxh: 1650x700x1850mm

Poids: env. 112kg

##### Nécessaire au fonctionnement

230V, 50/60Hz, 1 phase

Alimentation en eau chaude: 1800L/h, raccord d'eau froide, évacuation

##### Liste de livraison

- 1 banc d'essai
- 1 mode d'emploi

##### Accessoires disponibles et options

HL112 - Panneau d'étude radiateurs

HL305 - Équilibrage des installations de chauffage

##### Produits alternatifs

HL106 - Panneau d'étude vanne à quatre voies

HL108 - Panneau d'étude circuit de chauffage domestique

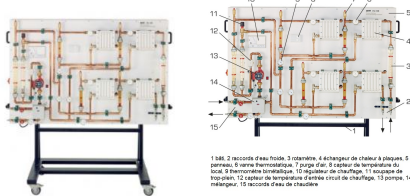
HL620 - Panneau d'étude régulation chauffage

Date d'édition : 04.02.2026

Ref : EWTGUHL108

**HL 108 Panneau d'étude circuit de chauffage domestique (Réf. 065.10800)**

avec radiateurs, pompe de circulation et vanne à quatre voies



1. Ballon, 2. réseau d'eau froide, 3. radiateur, 4. échangeur de chaleur à plaques, 5. pompe, 6. vanne thermostatique, 7. capteur de température, 8. régulateur de chauffage, 9. local, 10. thermostat thermostatique, 11. régulateur de chauffage, 12. capteur de température d'entrée et de sortie du chauffage, 13. pompe, 14. radiateur, 15. réseau d'eau de chaudière

Une pompe de circulation assure la circulation à travers quatre radiateurs dont la température peut être ajustée par des vannes thermostatiques.

Une régulation numérique maintient la température de local constante.

En cas de déviations, elle commande une vanne à quatre voies.

Celle-ci sert à régler la température d'entrée de circuit de chauffage et de retour chaudière.

L'alimentation en eau froide permet de dissiper la chaleur produite. Une soupape de décharge assure la compensation.

Les températures peuvent être lues sur des thermomètres à cadran.

**Contenu didactique / Essais**

- faire connaissance avec d'une installation de chauffage central et ses composants
- équilibrage hydraulique
- fonctionnement d'une pompe de circulation
- fonctionnement d'un régulateur de chauffage
- fonctionnement d'une vanne à quatre voies

**Les grandes lignes**

- Banc d'essai pour techniques de chauffage et sanitaire
- Fonctionnement d'une installation de chauffage central
- Référence pratique plus importante de par l'utilisation de composants courants

**Les caractéristiques techniques**

**Pompe**

- puissance absorbée: 60W
- débit de refoulement max.: 60L/min
- hauteur de refoulement max.: 4m

**Echangeur de chaleur à 8 plaques**

- capacité: 3kW

**Régulateur de chauffage avec asservissement de la température d'entrée de circuit de chauffage**

- entrées: 2 capteurs de température

**Plages de mesure**

- température: 0...100°C
- débit: 2x 150...1600L/h, 1x 0...1000L/h,

4x 0...400L/h

**Dimensions et poids**

Lxlxh: 1850x700x1780mm

poids: env. 100kg

**Nécessaire au fonctionnement**

230V, 50/60Hz, 1 phase

GSDE s.a.r.l.

181 Rue Franz Liszt - F 73000 CHAMBERY

Tel : <tel:+330456428070> 04 56 42 80 70 / Fax : <tel:+330456428071> 04 56 42 80 71

[www.gunt.fr](http://www.gunt.fr)

Date d'édition : 04.02.2026

Alimentation en eau chaude et froide: 1700L/h

Liste de livraison

1 banc d'essai

1 mode d'emploi

Produits alternatifs

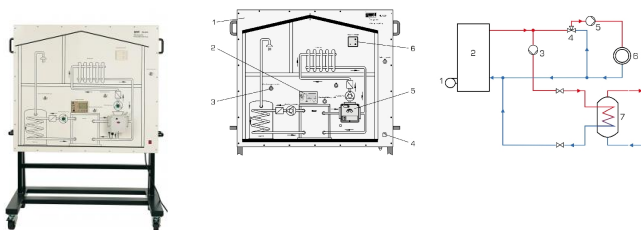
HL112 - Panneau d'étude radiateurs

HL300 - Installation de chauffage

HL305 - Équilibrage des installations de chauffage

**Ref : EWTGUHL620**

**HL 620 Panneau d'étude régulation chauffage (Réf. 065.62000)**



Le banc d'essai montre de manière claire la fonction d'une régulation de chauffage.

Le régulateur électronique, le thermostat du local et le mélangeur sont des éléments réels.

La température de l'eau, la température du local et la température extérieure sont ajustées à l'aide de potentiomètres.

Des lampes de signalisation indiquent le fonctionnement des pompes et de la chaudière.

La disposition claire des éléments sur un schéma de processus facilite la compréhension des relations.

L'introduction manuelle des paramètres via des potentiomètres garantit une réponse rapide du système.

Contenu didactique / Essais

- commande d'un régulateur de chauffage moderne
- réglage de la température
- comportement de l'installation

Les grandes lignes

- régulation électronique de chauffage, commandé par les conditions atmosphériques
- réponse rapide du système aux modifications de température

Les caractéristiques techniques

Servomoteur d'une vanne à 3 voies

- fonctionnement manuel ou automatique

Régulateur numérique de chauffage

- commandé par les conditions atmosphériques

Températures ajustables

- température extérieure
- température du départ de la chaudière
- température d'entrée de circuit de chauffage
- température de l'eau sanitaire
- température du local (via thermostat)



Date d'édition : 04.02.2026

Plages de mesure  
- température: -20...60°C  
230V, 50Hz, 1 phase

Dimensions et poids  
Lxlxh: 1400x700x1850mm  
Poids: env. 75kg

Liste de livraison  
1 banc dessai  
1 notice

Produits alternatifs  
HL105 - Panneau d'étude vanne à trois voies  
HL106 - Panneau d'étude vanne à quatre voies  
HL108 - Panneau d'étude circuit de chauffage domestique