

Date d'édition : 07.05.2026

Ref : EWTGUGL300.04

GL 300.04 Modèle en coupe engrenage droit biétagé
(Réf. 030.30004)



La série GL 300 comprend différents modèles en coupe relatifs à la technique d'entraînement. Il s'agit exclusivement de véritables équipements industriels préparés de manière à permettre à l'utilisateur d'observer au mieux leurs composants actifs tout en conservant intégralement leur fonctionnement mécanique. Chaque modèle en coupe est solidement fixé sur un socle muni de poignées de transport. L'actionnement est toujours manuel.

Les grandes lignes

- Présentation des éléments constitutifs et visualisation du mode de fonctionnement

Dimensions et poids

Lxlxh: 350 x 300 x 280 mm

Poids: env. 20 kg

Liste de livraison

1 modèle en coupe

1 description

1 vue en coupe

Produits alternatifs

VS101 - Modèle en coupe: prise d'eau souterraine

ET499.30 - Modèle en coupe: évaporateur à air forcé plafonnier

GL300.01 - Modèle en coupe: engrenage à vis sans fin

GL300.02 - Modèle en coupe: engrenage à roues coniques

GL300.03 - Modèle en coupe: engrenage droit

GL300.05 - Modèle en coupe: engrenage planétaire

GL300.06 - Modèle en coupe: mécanisme de réglage à courroie trapézoïdale

GL300.07 - Modèle en coupe: commande à réglage mécanique

GL300.08 - Modèle en coupe: embrayage à disques multiples

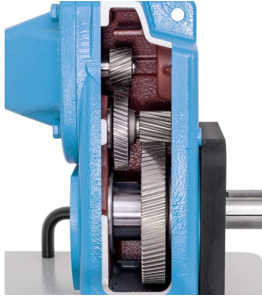
GL300.12 - Modèle en coupe: palier à chapeau

HM700.01 - Modèle en coupe: diaphragme normalisé

Catégories / Arborescence

Date d'édition : 07.05.2026

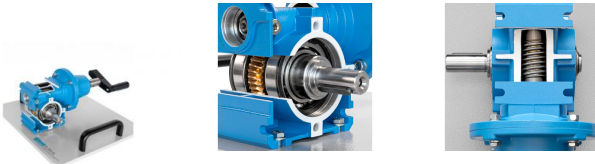
Techniques > Mécanique > Principe de projet mécanique > Dessin industriel et modèles en coupe
Techniques > Maintenance - Productique > Modèles en coupe > Engrenages et éléments d'entraînement



Options

Ref : EWTGUGL300.01

GL 300.01 Modèle en coupe engrenage à vis sans fin (Réf. 030.30001)



La série GL 300 comprend différents modèles en coupe relatifs à la technique d'entraînement. Il s'agit exclusivement de véritables équipements industriels préparés de manière à permettre à l'utilisateur d'observer au mieux leurs composants actifs tout en conservant intégralement leur fonctionnement mécanique. Chaque modèle en coupe est solidement fixé sur un socle muni de poignées de transport. L'actionnement est toujours manuel.

Les grandes lignes

- Présentation des éléments constitutifs et visualisation du mode de fonctionnement

Dimensions et poids

Lxlxh : 350 x 300 x 140 mm

Poids : env. 2,5 kg

Liste de livraison

1 modèle en coupe

1 description

1 vue en coupe

Produits alternatifs

VS101 - Modèle en coupe: prise d'eau souterraine

ET499.30 - Modèle en coupe: évaporateur à air forcé plafonnier

GL300.02 - Modèle en coupe: engrenage à roues coniques

GSDE s.a.r.l.

181 Rue Franz Liszt - F 73000 CHAMBERY

Tel : [+330456428070](tel:+330456428070) | Fax : [+330456428071](tel:+330456428071)

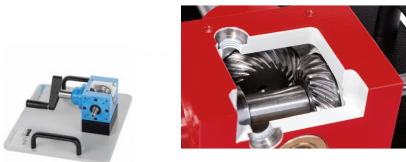
www.gunt.fr

Date d'édition : 07.05.2026

- GL300.03 - Modèle en coupe: engrenage droit
- GL300.04 - Modèle en coupe: engrenage droit biétage
- GL300.05 - Modèle en coupe: engrenage planétaire
- GL300.06 - Modèle en coupe: mécanisme de réglage à courroie trapézoïdale
- GL300.07 - Modèle en coupe: commande à réglage mécanique
- GL300.08 - Modèle en coupe: embrayage à disques multiples
- GL300.12 - Modèle en coupe: palier à chapeau
- HM700.01 - Modèle en coupe: diaphragme normalisé

Ref : EWTGUGL300.02

GL 300.02 Modèle en coupe engrenage à roues coniques (Réf. 030.30002)



Ces modèles en coupe permettent d'expliquer de façon simple et précise le mode de fonctionnement des éléments constitutifs d'une machine, par exemple d'un embrayage à disques, de différents engrenages ou d'une chaise palier.

Les modèles en coupe des séries GL 300.01 à GL 300.12 forment un complément utile pour les kits de montage, les modèles et les kits de modèle dans le domaine du dessin industriel.

Pour pouvoir utiliser les modèles en coupe sur une large surface dans le cadre d'un enseignement technique, l'utilisateur dispose de dessins adaptés aux normes et à la pratique pour chaque modèle.

Les problématiques du dessin industriel, des machines et appareils ou des techniques de fabrication et de contrôle peuvent être mises en pratique et visualisées à l'aide des modèles en coupe.

Les modèles en coupe représentent les composants d'origine et permettent à l'utilisateur d'observer au mieux les composants actifs tout en conservant intégralement leur fonctionnement mécanique.

Chaque modèle en coupe est solidement fixé sur un socle muni de poignées de transport.

L'actionnement est toujours manuel.

Contenu didactique/essais

fonctionnalité et montage d'un engrenage à roues coniques

Les grandes lignes

- Présentation des éléments constitutifs et visualisation du mode de fonctionnement

Caractéristiques techniques

Transmission

entraînement

- nombre de dents: $z=23$

- module normal: $m=2,5\text{mm}$

sortie

- nombre de dents: $z=23$

- module normal: $m=2,5\text{mm}$

rapport de transmission: $i=1$

Couple de sortie max.

50Nm à 1000min⁻¹

Dimensions et poids

GSDE s.a.r.l.

181 Rue Franz Liszt - F 73000 CHAMBERY

Tel : [+330456428070](tel:+330456428070) | Fax : [+330456428071](tel:+330456428071)

www.gunt.fr

Date d'édition : 07.05.2026

Lxlxh : 350 x 300 x 120 mm

Poids : env. 3 kg

Liste de livraison

1 modèle en coupe

1 description

1 vue en coupe

Produits alternatifs

VS101 - Modèle en coupe: prise d'eau souterraine

ET499.30 - Modèle en coupe: évaporateur à air forcé plafonnier

GL300.01 - Modèle en coupe: engrenage à vis sans fin

GL300.03 - Modèle en coupe: engrenage droit

GL300.04 - Modèle en coupe: engrenage droit biétage

GL300.05 - Modèle en coupe: engrenage planétaire

GL300.06 - Modèle en coupe: mécanisme de réglage à courroie trapézoïdale

GL300.07 - Modèle en coupe: commande à réglage mécanique

GL300.08 - Modèle en coupe: embrayage à disques multiples

GL300.12 - Modèle en coupe: palier à chapeau

HM700.01 - Modèle en coupe: diaphragme normalisé

Ref : EWTGUGL300.03

GL 300.03 Modèle en coupe engrenage droit (Réf. 030.30003)



Ces modèles en coupe permettent d'expliquer de façon simple et précise le mode de fonctionnement des éléments constitutifs d'une machine, par exemple d'un embrayage à disques, de différents engrenages ou d'une chaise palier.

Les modèles en coupe des séries GL 300.01 à GL 300.12 forment un complément utile pour les kits de montage, les modèles et les kits de modèle dans le domaine du dessin industriel.

Pour pouvoir utiliser les modèles en coupe sur une large surface dans le cadre d'un enseignement technique, l'utilisateur dispose de dessins adaptés aux normes et à la pratique pour chaque modèle.

Les problématiques du dessin industriel, des machines et appareils ou des techniques de fabrication et de contrôle peuvent être mises en pratique et visualisées à l'aide des modèles en coupe.

Les modèles en coupe représentent les composants d'origine et permettent à l'utilisateur d'observer au mieux les composants actifs tout en conservant intégralement leur fonctionnement mécanique.

Chaque modèle en coupe est solidement fixé sur un socle muni de poignées de transport.

L'actionnement est toujours manuel.

Contenu didactique/essais

fonctionnalité et montage d'un engrenage droit

Caractéristiques:

Engrenages droits

- pignon d'entraînement (à denture hélicoïdale): $z_1=24$

- pignon de sortie (à denture hélicoïdale): $z_2=68$

- rapport de transmission: 2,83:1

GSDE s.a.r.l.

181 Rue Franz Liszt - F 73000 CHAMBERY

Tel : [+330456428070](tel:+330456428070) | Fax : [+330456428071](tel:+330456428071)

www.gunt.fr

Date d'édition : 07.05.2026

- vitesse de rotation admise: 2800min⁻¹
- couple admis: 54Nm

Les grandes lignes

- Présentation des éléments constitutifs et visualisation du mode de fonctionnement

Dimensions et poids

Lxlxh : 350 x 300 x 200 mm

Poids : env. 11 kg

Liste de livraison

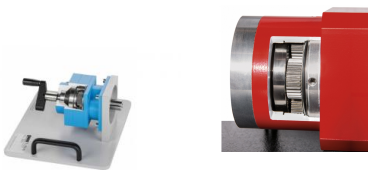
- 1 modèle en coupe
- 1 description
- 1 vue en coupe

Produits alternatifs

- VS101 - Modèle en coupe: prise d'eau souterraine
- ET499.30 - Modèle en coupe: évaporateur à air forcé plafonnier
- GL300.01 - Modèle en coupe: engrenage à vis sans fin
- GL300.02 - Modèle en coupe: engrenage à roues coniques
- GL300.04 - Modèle en coupe: engrenage droit biétage
- GL300.05 - Modèle en coupe: engrenage planétaire
- GL300.06 - Modèle en coupe: mécanisme de réglage à courroie trapézoïdale
- GL300.07 - Modèle en coupe: commande à réglage mécanique
- GL300.08 - Modèle en coupe: embrayage à disques multiples
- GL300.12 - Modèle en coupe: palier à chapeau
- HM700.01 - Modèle en coupe: diaphragme normalisé

Ref : EWTGUGL300.05

GL 300.05 Modèle en coupe engrenage planétaire (Réf. 030.30005)



Ces modèles en coupe permettent d'expliquer de façon simple et précise le mode de fonctionnement des éléments constitutifs d'une machine, par exemple d'un embrayage à disques, de différents engrenages ou d'une chaise palier.

Les modèles en coupe des séries GL 300.01 à GL 300.12 forment un complément utile pour les kits de montage, les modèles et les kits de modèle dans le domaine du dessin industriel.

Pour pouvoir utiliser les modèles en coupe sur une large surface dans le cadre d'un enseignement technique, l'utilisateur dispose de dessins adaptés aux normes et à la pratique pour chaque modèle.

Les problématiques du dessin industriel, des machines et appareils ou des techniques de fabrication et de contrôle peuvent être mises en pratique et visualisées à l'aide de modèles en coupe.

Les modèles en coupe représentent les composants d'origine et permettent à l'utilisateur d'observer au mieux les composants actifs tout en conservant intégralement leur fonctionnement mécanique.

Chaque modèle en coupe est solidement fixé sur un socle muni de poignées de transport.

L'actionnement est toujours manuel.

Contenu didactique/essais

Date d'édition : 07.05.2026

fonctionnalité et montage d'un engrenage planétaire

Les grandes lignes

- Présentation des éléments constitutifs et visualisation du mode de fonctionnement

Caractéristiques techniques

Transmission

roue solaire

- nombre de dents: $z=24$

- module normal: $m=1\text{mm}$

satellites

- nombre: 37

- nombre de dents: $z=7$

- module normal: $m=1\text{mm}$

couronne

- nombre de dents: $z=96$

- module normal: $m=1\text{mm}$

rapport de transmission: $i=5$

Couple de sortie nominal

160Nm à 3000min⁻¹

Dimensions et poids

Lxlxh : 350 x 300 x 160 mm

Poids : env. 5 kg

Liste de livraison

1 modèle en coupe

1 description

1 vue en coupe

Produits alternatifs

VS101 - Modèle en coupe: prise d'eau souterraine

ET499.30 - Modèle en coupe: évaporateur à air forcé plafonnier

GL300.01 - Modèle en coupe: engrenage à vis sans fin

GL300.02 - Modèle en coupe: engrenage à roues coniques

GL300.03 - Modèle en coupe: engrenage droit

GL300.04 - Modèle en coupe: engrenage droit biétage

GL300.06 - Modèle en coupe: mécanisme de réglage à courroie trapézoïdale

GL300.07 - Modèle en coupe: commande à réglage mécanique

GL300.08 - Modèle en coupe: embrayage à disques multiples

GL300.12 - Modèle en coupe: palier à chapeau

HM700.01 - Modèle en coupe: diaphragme normalisé

Date d'édition : 07.05.2026

Ref : EWTGUGL300.06

GL 300.06 Modèle en coupe mécanisme de réglage à courroie trapézoïdale (Réf. 030.30006)



La série GL 300 comprend différents modèles en coupe relatifs à la technique d'entraînement. Il s'agit exclusivement de véritables équipements industriels préparés de manière à permettre à l'utilisateur d'observer au mieux leurs composants actifs tout en conservant intégralement leur fonctionnement mécanique. Chaque modèle en coupe est solidement fixé sur un socle muni de poignées de transport. L'actionnement est toujours manuel.

Les grandes lignes

- Présentation des éléments constitutifs et visualisation du mode de fonctionnement

Dimensions et poids

Lxlxh: 350x300x200mm

Poids: env. 8kg

Liste de livraison

1 modèle en coupe

1 description

1 vue en coupe

Produits alternatifs

VS101 - Modèle en coupe: prise d'eau souterraine

ET499.30 - Modèle en coupe: évaporateur à air forcé plafonnier

GL300.01 - Modèle en coupe: engrenage à vis sans fin

GL300.02 - Modèle en coupe: engrenage à roues coniques

GL300.03 - Modèle en coupe: engrenage droit

GL300.04 - Modèle en coupe: engrenage droit biétage

GL300.05 - Modèle en coupe: engrenage planétaire

GL300.07 - Modèle en coupe: commande à réglage mécanique

GL300.08 - Modèle en coupe: embrayage à disques multiples

GL300.12 - Modèle en coupe: palier à chapeau

HM700.01 - Modèle en coupe: diaphragme normalisé

Date d'édition : 07.05.2026

Ref : EWTGUGL300.07

GL 300.07 Modèle en coupe commande à réglage mécanique (Réf. 030.30007)



Ces modèles en coupe permettent d'expliquer de façon simple et précise le mode de fonctionnement des éléments constitutifs d'une machine, par exemple d'un embrayage à disques, de différents engrenages ou d'une chaise palier.

Les modèles en coupe des séries GL 300.01 à GL 300.12 forment un complément utile pour les kits de montage, les modèles et les kits de modèle dans le domaine du dessin industriel.

Pour pouvoir utiliser les modèles en coupe sur une large surface dans le cadre d'un enseignement technique, l'utilisateur dispose d'un dessin adapté aux normes et à la pratique et d'une description technique pour chaque modèle. Les problématiques du dessin industriel, des machines et appareils ou des techniques de fabrication et de contrôle peuvent être mises en pratique et visualisées à l'aide des modèles en coupe.

Les modèles en coupe représentent les composants d'origine et permettent à l'utilisateur d'observer au mieux les composants actifs tout en conservant intégralement leur fonctionnement mécanique.

Chaque modèle en coupe est solidement fixé sur un socle muni de poignées de transport.

L'actionnement est toujours manuel.

Contenu didactique/essais

_ fonctionnalité et montage d'un engrenage à commande à réglage mécanique

Les grandes lignes

- Présentation des éléments constitutifs et visualisation du mode de fonctionnement

Caractéristiques techniques

Commande à réglage mécanique

- plage de régulation pour vitesse de rotation: 1:10

- vitesse de rotation max.: 8000min⁻¹

Dimensions et poids

Lxlxh : 350 x 300 x 160 mm

Poids : env. 10.5 kg

Liste de livraison

1 modèle en coupe

1 description

1 vue en coupe

Produits alternatifs

VS101 - Modèle en coupe: prise d'eau souterraine

ET499.30 - Modèle en coupe: évaporateur à air forcé plafonnier

GL300.01 - Modèle en coupe: engrenage à vis sans fin

GL300.02 - Modèle en coupe: engrenage à roues coniques

GL300.03 - Modèle en coupe: engrenage droit

GL300.04 - Modèle en coupe: engrenage droit bi-étage

GL300.05 - Modèle en coupe: engrenage planétaire

GL300.06 - Modèle en coupe: mécanisme de réglage à courroie trapézoïdale

GL300.08 - Modèle en coupe: embrayage à disques multiples

GL300.10 - Modèle en coupe: frein monodisque électromagnétique

GSDE s.a.r.l.

181 Rue Franz Liszt - F 73000 CHAMBERY

Tel : [+330456428070](tel:+330456428070) | Fax : [+330456428071](tel:+330456428071)

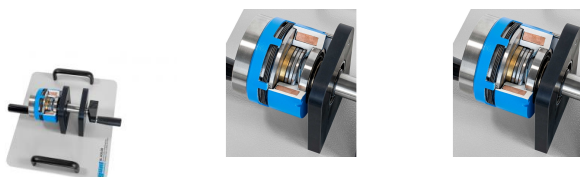
www.gunt.fr

Date d'édition : 07.05.2026

GL300.12 - Modèle en coupe: palier à chapeau
HM700.01 - Modèle en coupe: diaphragme normalisé

Ref : EWTGUGL300.08

GL 300.08 Modèle en coupe embrayage à disques multiples (Réf. 030.30008)



Ces modèles en coupe permettent d'expliquer de façon simple et précise le mode de fonctionnement des éléments constitutifs d'une machine, par exemple d'un embrayage à disques, de différents engrenages ou d'une chaise palier.

Les modèles en coupe des séries GL 300.01 à GL 300.12 forment un complément utile pour les kits de montage, les modèles et les kits de modèle dans le domaine du dessin industriel.

Pour pouvoir utiliser les modèles en coupe sur une large surface dans le cadre d'un enseignement technique, l'utilisateur dispose de dessins adaptés aux normes et à la pratique pour chaque modèle.

Les problématiques du dessin industriel, des machines et appareils ou des techniques de fabrication et de contrôle peuvent être mises en pratique et visualisées à l'aide des modèles en coupe.

Les modèles en coupe représentent les composants d'origine et permettent à l'utilisateur d'observer au mieux les composants actifs tout en conservant intégralement leur fonctionnement mécanique.

Chaque modèle en coupe est solidement fixé sur un socle muni de poignées de transport.

L'actionnement est toujours manuel.

Contenu didactique/essais

fonctionnalité et montage d'un engrenage à embrayage à disques multiples

Les grandes lignes

présentation des éléments constitutifs d'une machine et visualisation du mode de fonctionnement

Caractéristiques techniques

Embrayage à disques multiples

- compression par friction: max. 0,5N/mm²

- tension: 24V

- puissance: 37W

- vitesse de rotation admise: 4000min⁻¹

- couple admis: 20Nm

Dimensions et poids

Lxlxh: 350 x 300 x 200 mm

Poids: env. 6 kg

Liste de livraison

1 modèle en coupe

1 description

1 vue en coupe

Produits alternatifs

VS101 - Modèle en coupe: prise d'eau souterraine

GSDE s.a.r.l.

181 Rue Franz Liszt - F 73000 CHAMBERY

Tel : [+330456428070](tel:+330456428070) | Fax : [+330456428071](tel:+330456428071)

www.gunt.fr

Date d'édition : 07.05.2026

ET499.30 - Modèle en coupe: évaporateur à air forcé plafonnier
GL300.01 - Modèle en coupe: engrenage à vis sans fin
GL300.02 - Modèle en coupe: engrenage à roues coniques
GL300.03 - Modèle en coupe: engrenage droit
GL300.04 - Modèle en coupe: engrenage droit biétage
GL300.05 - Modèle en coupe: engrenage planétaire
GL300.06 - Modèle en coupe: mécanisme de réglage à courroie trapézoïdale
GL300.07 - Modèle en coupe: commande à réglage mécanique
GL300.12 - Modèle en coupe: palier à chapeau
HM700.01 - Modèle en coupe: diaphragme normalisé

Ref : EWTGUGL300.12

GL 300.12 Modèle en coupe palier à chapeau (Réf. 030.30012)



Ces modèles en coupe permettent d'expliquer de façon simple et précise le mode de fonctionnement des éléments constitutifs d'une machine, par exemple d'un embrayage à disques, de différents engrenages ou d'une chaise palier.

Les modèles en coupe des séries GL 300.01 à GL 300.12 forment un complément utile pour les kits de montage, les modèles et les kits de modèle dans le domaine du dessin industriel.

Pour pouvoir utiliser les modèles en coupe sur une large surface dans le cadre d'un enseignement technique, l'utilisateur dispose d'un dessin adapté aux normes et à la pratique et une description technique pour chaque modèle. Les problématiques du dessin industriel, des machines et appareils ou des techniques de fabrication et de contrôle peuvent être mises en pratique et visualisées à l'aide des modèles en coupe.

Les modèles en coupe représentent les composants d'origine et permettent à l'utilisateur d'observer au mieux les composants actifs tout en conservant intégralement leur fonctionnement mécanique.

Chaque modèle en coupe est solidement fixé sur un socle muni de poignées de transport.

L'actionnement est toujours manuel.

Contenu didactique/essais

- fonctionnalité et montage d'un palier à chapeau

Les grandes lignes

- Présentation des éléments constitutifs et visualisation du mode de fonctionnement

Caractéristiques techniques:

Palier à chapeau

- corps: FAG SNV 072

- roulement à rotule sur billes: FAG 1207 K.TV.C3

charge dynamique: 12,2kN

charge statique: 3,35kN

vitesse limite graisse: 13000min⁻¹

- douille de serrage: FAG H207

- bague d'arrêt: FAG FRM 72/8

- bague détachée à double lèvre: FAG H207

vitesse limite: 13m/s

Date d'édition : 07.05.2026

vitesse de rotation limite: env. 8300min⁻¹

Dimensions et poids

Lxlxh: 350 x 300 x 120 mm

Poids: env. 11,5 kg

Liste de livraison

1 modèle en coupe

1 description

1 vue en coupe

Produits alternatifs

VS101 - Modèle en coupe: prise d'eau souterraine

ET499.30 - Modèle en coupe: évaporateur à air forcé plafonnier

GL300.01 - Modèle en coupe: engrenage à vis sans fin

GL300.02 - Modèle en coupe: engrenage à roues coniques

GL300.03 - Modèle en coupe: engrenage droit

GL300.04 - Modèle en coupe: engrenage droit biétage

GL300.05 - Modèle en coupe: engrenage planétaire

GL300.06 - Modèle en coupe: mécanisme de réglage à courroie trapézoïdale

GL300.07 - Modèle en coupe: commande à réglage mécanique

GL300.08 - Modèle en coupe: embrayage à disques multiples

HM700.01 - Modèle en coupe: diaphragme normalisé

Ref : EWTGUHM700.01

HM 700.01 Modèle en coupe diaphragme normalisé (Réf. 070.70001)



Les modèles en coupe de cette série montrent des éléments de robinetterie et composants de tuyauterie comme ceux rencontrés dans la pratique, tels que des vannes, diaphragme de mesure, tuyère de mesure, robinetterie d'arrêt, soupape de sécurité ou pompes.

Les modèles de cette série sont montés de manière claire sur des panneaux de démonstration ou des plaques de base.

Une courte description et une vue en coupe sont comprises dans la livraison.

L'utilisation didactique des modèles peut ainsi être étendue au dessin technique.

Contenu didactique / Essais

- Apprendre à connaître les composants et leur fonction

Les grandes lignes

- Modèle en coupe d'un diaphragme normalisé industriel

Les caractéristiques techniques

Raccords: DN50

Matériau: bronze/acier

Diaphragme normalisé



Date d'édition : 07.05.2026

- pression nominale: PN16
- diamètre nominal: DN50
- longueur: 65mm
- rétrécissement: Ø 28mm
- fluides: vapeurs, gaz, liquides

Dimensions et poids

Lxlxh: 400 x 370 x 300 mm

Poids: env. 15 kg

Liste de livraison

- 1 modèle en coupe
- 1 description
- 1 vue en coupe

Produits alternatifs

- VS101 - Modèle en coupe: prise d'eau souterraine
- ET499.30 - Modèle en coupe: évaporateur à air forcé plafonnier
- GL300.01 - Modèle en coupe: engrenage à vis sans fin
- HM700.02 - Modèle en coupe: tuyère normalisée
- HM700.03 - Modèle en coupe: venturimètre normalisé
- HM700.04 - Modèle en coupe: soupape droite
- HM700.05 - Modèle en coupe: soupape d'équerre
- HM700.06 - Modèle en coupe: soupape à tête inclinée
- HM700.07 - Modèle en coupe: soupape de retenue
- HM700.08 - Modèle en coupe: soupape de réduction de pression
- HM700.09 - Modèle en coupe: collecteur d'impuretés
- HM700.10 - Modèle en coupe: robinet-vanne
- HM700.11 - Modèle en coupe: robinet à tournant sphérique droit
- HM700.12 - Modèle en coupe: robinet à 3 voies
- HM700.13 - Modèle en coupe: robinet à tournant sphérique
- HM700.14 - Modèle en coupe: soupape de sécurité
- HM700.15 - Modèle en coupe: raccords vissés
- HM700.16 - Modèle en coupe: manomètres
- HM700.17 - Modèle en coupe: pompe centrifuge
- HM700.20 - Modèle en coupe: pompe à piston
- HM700.22 - Modèle en coupe: pompe à engrenages

Date d'édition : 07.05.2026

Ref : EWTGUVS101

VS 101 Modèle en coupe prise d'eau souterraine (Réf. 076.10100)



Véritable prise d'eau souterraine transformée en modèle en coupe. Avec raccord à bride, montée sur un socle. Le fonctionnement de toutes les pièces mobiles est conservé.

Contenu didactique / Essais

- Apprendre à connaître les composants et leur fonction

Les grandes lignes

- Modèle en coupe d'une prise d'eau souterraine

Les caractéristiques techniques

Raccord à bride: DN 80

Matériau: fonte/acier

Dimensions et poids

Lxlxh: 400 x 400 x 810 mm

Poids: env. 35 kg

Liste de livraison

1 modèle en coupe

1 description

1 vue en coupe

Produits alternatifs

VS102 - Modèle en coupe: robinet-vanne ovale à siège oblique

VS103 - Modèle en coupe: robinet à soupape

VS104 - Modèle en coupe: soupape à deux voies

VS105 - Modèle en coupe: compteur à gaz

VS106 - Modèle en coupe: dispositif antirefoulement

VS107 - Modèle en coupe: clapet de retenue

VS108 - Modèle en coupe: compteur à eau

VS109 - Modèle en coupe: collecteur d'impuretés

ET499.30 - Modèle en coupe: évaporateur à air forcé plafonnier

GL300.01 - Modèle en coupe: engrenage à vis sans fin

HM700.01 - Modèle en coupe: diaphragme normalisé

Produits alternatifs

Date d'édition : 07.05.2026

Ref : EWTGUET499.30

ET 499.30 Modèle en coupe évaporateur à air forcé plafonnier (Réf. 061.49930)



Une soupape de détente thermostatique, un filtre / sécheur et un élément plafonnier (évaporateur) sont montés sous forme de modèles de coupe sur une plaque de base.
Les composants sont coupés de telle sorte que les éléments et fonctions essentiels soient visibles.

Contenu didactique / Essais

- mode de fonctionnement et structure d'une soupape de détente
- mode de fonctionnement et structure d'un évaporateur
- mode de fonctionnement et structure d'un filtre / sécheur

Les grandes lignes

- Modèles en coupe de composants industriels de la construction d'installations frigorifiques

Les caractéristiques techniques

Soupape de détente avec compensation de pression interne

Élément plafonnier

- débit volumétrique d'air: 260m³/h
- puissance absorbée: 0,33kW
- surface de refroidissement: 2,2m²

Dimensions et poids

Lxlxh: 750x500x190mm

Poids: env. 20kg

Liste de livraison

1 plaque avec des modèles en coupe (soupape de détente, filtre / sécheur, élément plafonnier)

1 description

1 jeu de vues en coupe

Produits alternatifs

VS101 - Modèle en coupe: prise d'eau souterraine

ET499.01 - Modèle en coupe: compresseur d'agent réfrigérant hermétique

GL300.01 - Modèle en coupe: engrenage à vis sans fin

HM700.01 - Modèle en coupe: diaphragme normalisé