

Date d'édition : 07.05.2026

Ref : EWTGUET411CW

ET 411CW Web Access Software (Réf. 061.411C0W)



Le logiciel Web Access Software permet de connecter l'appareil de test à la Web Access Box GU 100. D'une part, le logiciel Web Access assure la configuration nécessaire de la Web Access Box et prend en charge l'échange de données entre la Web Access Box et l'appareil de test. D'autre part, il constitue le lien avec l'utilisateur via l'interface logicielle dans le navigateur web. Le logiciel Web Access Software est fourni via un support de données. L'interface logicielle est accessible via un navigateur web, indépendamment du lieu et du système. L'interface logicielle offre différents niveaux d'utilisation pour le suivi des essais et l'acquisition des données. Par exemple, le schéma de processus et les états de fonctionnement de l'appareil de test sont présentés. Les essais peuvent être observés en temps réel grâce à la transmission d'images en direct de la caméra IP. Les valeurs mesurées actuelles sont affichées. Les résultats des essais sont affichés graphiquement pour une évaluation plus approfondie. Les données de mesure peuvent être téléchargées via le logiciel et stockées localement.

Contenu didactique/essais  
avec l'appareil de test: apprentissage à distance  
interface logicielle avec

- schéma du processus
- états de fonctionnement
- valeurs mesurées actuelles
- transfert des valeurs mesurées
- transmission d'images en direct
- affichage graphique des résultats de test

Les grandes lignes

- configuration spécifique de la Web Access Box GU 100
- accès indépendant du système à l'interface logicielle via un navigateur web

Caractéristiques techniques  
Support de données: carte SD  
Web Access Software  
indépendant du système  
connexion internet  
navigateur web  
format du fichier à télécharger: txt

Liste de livraison  
1 Web Access Software

Date d'édition : 07.05.2026

## Accessoires

requis

GU 100 Web Access Box

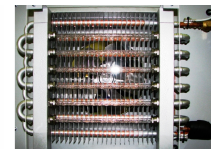
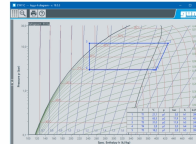
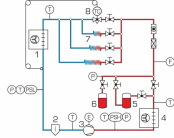
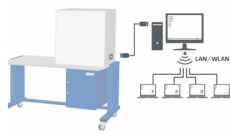
ET 220 Conversion de l'énergie dans une éolienne

## Options

Ref : EWTGUET411C

**ET 411C Installation frigorifique PAC avec 3 tubes capillaires, vanne détente (Réf.061.411C0)**

Avec interface PC USB et logiciel inclus



La structure du ET 411C représente un circuit frigorifique typique, se composant d'un compresseur hermétique, d'un condenseur, d'un évaporateur et d'un élément d'expansion.

L'évaporateur et le condenseur se présentent sous la forme d'un échangeur de chaleur à double tube.

Les tubes sont partiellement transparents afin de mieux visualiser le processus de transition entre les phases lors de l'évaporation et de la condensation.

Trois longs tubes capillaires différents et une soupape de détente thermostatique peuvent être comparés comme éléments d'expansion.

Le banc d'essai est équipé d'un réservoir pour agent réfrigérant.

L'agent réfrigérant peut être ajouté ou retiré du circuit frigorifique à l'aide du réservoir.

Les effets provoqués par un sur- ou sous-remplissage peuvent ainsi être étudiés.

Le débit de l'agent réfrigérant est relevé sur un débitmètre.

La température et la pression dans le circuit frigorifique ainsi que la puissance électrique absorbée par le compresseur sont pris en compte par un capteur.

Les valeurs mesurées sont transmises vers un PC afin d'être évaluées à l'aide d'un logiciel fourni.

La transmission des données au PC se fait par une interface USB.

Les modifications des paramètres du circuit frigorifique peuvent être observées sur le diagramme log p,h du logiciel.

### Contenu didactique / Essais

- fonction et comportement en service des composants du circuit frigorifique
- fonctionnement avec la soupape de détente ou les tubes capillaires de différentes longueurs
- sous-remplissage ou sur-remplissage d'agent réfrigérant
- calculer le cycle thermodynamique sur le diagramme log p,h
- à partir du diagramme log p,h et en comparaison avec les valeurs mesurées calculer la puissance frigorifique
- calculer le coefficient de performance
- calculer le rendement du compresseur

### Les grandes lignes

- installation frigorifique à compression avec évaporateur et condenseur transparents
- comparer différents éléments d'expansion
- influence du sous- et sur-remplissage de l'installation avec l'agent réfrigérant
- enregistrement dynamique du débit massique de réfrigérant

### Les caractéristiques techniques



Date d'édition : 07.05.2026

#### Compresseur

- puissance absorbée: 288W à 7,2°/54,4°C
  - puissance frigorifique: 463W à 7,2/54,4°C
- Condenseur et évaporateur avec ventilateur
- débit volumétrique dair max., condenseur: 300m<sup>3</sup>/h
  - débit volumétrique dair max., évaporateur: 180m<sup>3</sup>/h
- Tubes capillaires: 1,5m, 3m, 6m  
Réservoir pour agent réfrigérant: 1,3L

#### Agent réfrigérant

- R513A
- GWP: 631
- volume de remplissage: 2,5kg
- équivalent CO<sub>2</sub>: 1,6t

#### Plages de mesure

- pression: -1?9bar / -1?24bar
- température: 4x -40?150°C, 1x -100?100°C
- débit: 2?19kg/h (agent réfrigérant)
- puissance absorbée: 0?1000W

230V, 50Hz, 1 phase

#### Dimensions et poids

Lxlxh: 1740x800x1780mm  
Poids: env. 190kg

#### Nécessaire pour le fonctionnement

PC avec Windows recommandé

#### Liste de livraison

- 1 banc essai
- 1 logiciel GUNT + câble USB
- 1 documentation didactique

#### Accessoires

en option  
pour l'apprentissage à distance  
GU 100 Web Access Box  
avec  
ET 411CW Web Access Software

#### Produits alternatifs

- ET350 - Changements d'état dans un circuit frigorifique
- ET352 - Compresseur à éjection de vapeur en génie frigorifique
- ET400 - Circuit frigorifique avec charge variable

Date d'édition : 07.05.2026

Ref : EWTGUGU100

### GU 100 Web Access Box (Réf. 010.10000)

Accessoire pour appareils GUNT permettant un enseignement et un apprentissage pratiques à distance



La GU 100 est un accessoire pour une sélection d'appareils GUNT.

La Web Access Box permet un enseignement pratique à distance - Remote Learning via le réseau propre au client. Via un navigateur web, les essais sont observés par transmission d'images en direct, les états de fonctionnement de l'appareil d'essai sont suivis, les valeurs mesurées sont visualisées graphiquement et facilement enregistrées localement pour une évaluation plus complète.

La Web Access Box fonctionne comme un serveur.

Il prend la fonction d'acquisition des données, transmet les commandes de contrôle et fournit toutes les informations sur une interface logicielle.

L'interface logicielle est accessible à partir de tous les types de terminaux via un navigateur web, indépendamment du système.

Pour chaque appareil GUNT qui peut être étendu avec la Web Access Box, un logiciel spécifique est disponible: Web Access Box Software.

Le logiciel doit être acheté séparément pour chaque appareil.

La connexion de jusqu'à 10 terminaux à la Web Access Box est possible via WLAN, une connexion LAN directe ou en intégrant la Web Access Box dans le réseau propre au client.

Les terminaux connectés au réseau propre au client peuvent ainsi être utilisés pour l'apprentissage à distance.

La Web Access Box est connectée au appareil GUNT sélectionné via USB. La caméra IP fournie est connectée à la Web Access Box via LAN.

#### Contenu didactique / Essais

- avec le logiciel Web Access Box Software:

Apprentissage à distance - Web Access Box comme serveur, accès indépendant du système via un navigateur web

affichage du schéma du processus

affichage des états de fonctionnement

affichage de toutes les valeurs mesurées actuelles

transfert des valeurs mesurées enregistrées en interne pour une évaluation plus complète

observation en direct des essais

affichage graphique des résultats des essais

#### Les grandes lignes

- observation, acquisition et évaluation des essais via un navigateur web

- transmission d'images en direct via une caméra IP

- Web Access Box comme serveur avec module WLAN intégré pour connecter les terminaux: PC, tablette, smartphone

#### Les caractéristiques techniques

- Web Access Box

système d'exploitation: Microsoft Windows 10

mémoire vive: 4GB

mémoire: 120GB

interfaces

4x USB

2x LAN

1x HDMI



Date d'édition : 07.05.2026

1x MiniDP  
1x mini-série  
module WLAN intégré  
- Caméra IP  
connexion avec la Web Access Box via LAN

230V, 50Hz, 1 phase

Dimensions et poids  
Lxlxh: 112x84x34mm (Web Access Box)  
Poids: env. 0,5kg

Liste de livraison  
1 Web Access Box  
1 caméra IP